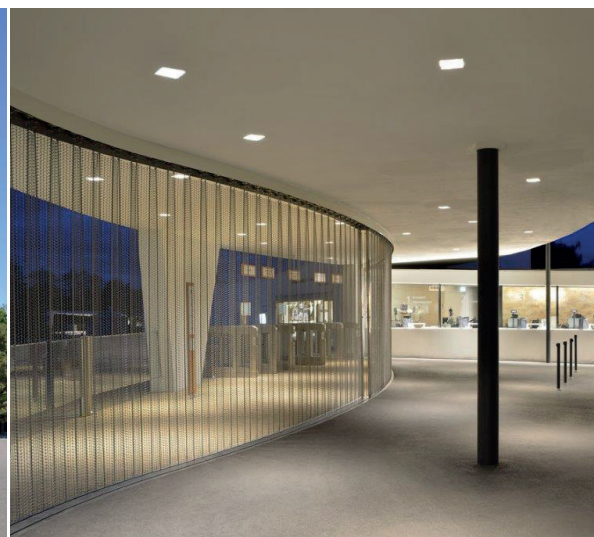


Zoo-Eingang, Zürich

Neu- & Umbauten



Bauherrschaft
Gesamtleitung:
Architekt
Bauunternehmung
Bauingenieur

Zoo Zürich AG
vetschpartner Landschaftsarchitekten AG, 8001 Zürich
L3P Architekten ETH FH SIA, AG, 8158 Regensburg
Bretscher AG Bauunternehmung, Wallisellen
Freihofer & Partner AG

Eckdaten:

- Neubau grosses Vordach mit schlanken Stahlstützen
- Umbau Shopanbau mit Brüstungsträger
- Abfangung Fassade mit Stahlrahmen und Mikropfählen
- Neubau Bahnhof Zoobähnli
- Fertigstellung Frühjahr 2014
- Baukosten gesamt ca. CHF 15 Millionen